

cháng xìn gōng dēng
长信宫灯：
zhōng huá dì yī dēng de chuán qí
“中华第一灯”的传奇

文婧 / 文

wén wù dǎng àn
文物档案

míngchēng cháng xìn gōng dēng
名称：长信宫灯

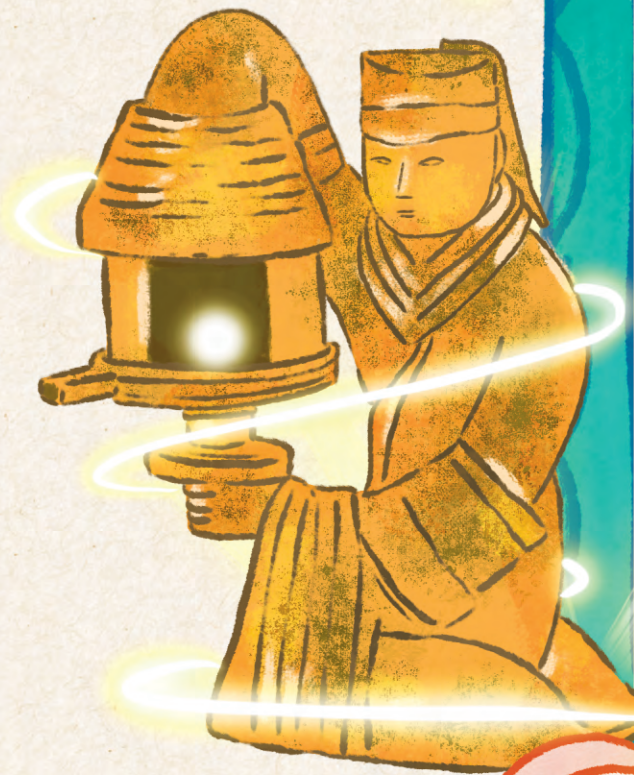
shēn gāo lí mǐ
身高：48 厘米

tǐ zhòng qiān kè
体重：15.85 千克

cái zhì qīngtóng
材质：青铜

chū shēng nián dài xī hàn
出生年代：西汉

guǎncáng hé běi bó wù yuàn
馆藏：河北博物院



zài wǒ guó yǒu jiǔ de lì shǐ zhōng yǒu xǔ duō zhēn guì de wén wù jiàn
在我国悠久的历史中，有许多珍贵的文物见

zhèng le gǔ dài wén míng de huī huáng qí zhōng cháng xìn gōng dēng yīn yì shù
证了古代文明的辉煌。其中，长信宫灯因艺术

zào xíng dú tè hé shè jì jīng qiǎo bèi yù wéi zhōng huá dì yī dēng
造型独特和设计精巧，被誉为“中华第一灯”。

nián cháng xìn gōng dēng zài jīn hé běi shěng mǎn chéng xiàn jìng nèi
1968年，长信宫灯在今河北省满城县境内

chū tǔ tā céng bèi fàng zhì zài zhōng shān jìng wáng liú shèng zǔ mǔ dòu tài hòu
出土。它曾被放置在中山靖王刘胜祖母窦太后

de cháng xìn gōng nèi yīn cǐ ér dé míng
的长信宫内，因此而得名。

cháng xìn gōng dēng yōu měi de zào xíng zhǎn xiàn chū tā de yì shù mèi
长信宫灯优美的造型展现出它的艺术魅

lì zhè zhǎn dēng de zhěng tǐ xíng xiàng shì yí gè tōng tǐ liú jīn shuāng
力。这盏灯的整体形象是一个通体鎏金、双

shǒu zhí dēng guì zuò de gōng nǚ gōng nǚ shēn chuān kuān xiù nèi yī wài pī
手执灯跪坐的宫女。宫女身穿宽袖内衣，外披

cháng páo yāo jiān shù dài yī jīn cóng yòu cè xiàng hòu yǎn juǎn yī fu wén
长袍，腰间束带，衣襟从右侧向后掩卷，衣服纹

lǐ shū mì yǒu zhì xiàn tiáo jiǎn jié liú chàng gōng nǚ de zuǒ bì shēn xiàng
理疏密有致，线条简洁流畅。宫女的左臂伸向

yòu fāng jǐn wò dēng zuò dǐ bù de yuán xíng zuò bǐng yòu bì gāo jǔ xiù
右方，紧握灯座底部的圆形座柄；右臂高举，袖

kǒu qiǎo miào de gòu chéng dēng de dǐng bù zài dēng huǒ de yìng zhào
口巧妙地构成灯的顶部。在灯火的映照

xià gōng nǚ de xíng xiàng gèng jiā shēng dòng zhè zhǒng rén zhí
下，宫女的形象更加生动。这种“人执

dēng dēng yǐng rén de shè jì shǐ rén yǔ dēng hé xié de róng
灯，灯映人”的设计，使人与灯和谐地融

wéi yì tǐ zēng tiān le gōng dēng de měi gǎn
为一体，增添了宫灯的美感。

cháng xìn gōng dēng de shè jì zhī jīng qiǎo yě tǐ xiàn zài qí jié
长信宫灯的设计之精巧也体现在其结

gòu shàng quán dēng yóu gōng nǚ de tóu bù shēn qū yòu bì yǐ
构上。全灯由宫女的头部、身躯、右臂以

jí dēng zhào dēng pán dēng zuò liù bù fēn zǔ chéng měi gè bù
及灯罩、灯盘、灯座六部分组成。每个部

jiàn dōu shì dān dú zhù zào de zǔ zhuāng zài yì qǐ gòu chéng yí
件都是单独铸造的，组装在一起构成一

gè jīng miào de zhěng tǐ měi yí gè bù jiàn dōu néng chāi xiè biàn
个精妙的整体。每一个部件都能拆卸，便

yú yí dòng hé qīng xǐ
于移动和清洗。



dēng zhào yóu nèi wài liǎng piàn hú xíng píng bǎn zǔ
灯罩由内外两片弧形屏板组

chéng hé lǒng shí chéng yuán zhù xíng rén men kě yǐ
成，合拢时呈圆柱形。人们可以

gēn jù xū yào bō dòng píng bǎn tiáo jié zhào shè fāng
根据需要，拨动屏板，调节照射方

xiàng hé liàng dù
向和亮度。

dēng pán de shè jì tóng yàng jīng qiǎo zhí bì
灯盘的设计同样精巧。直壁

píng dǐ dǐ bù biān yuán yǒu yì quān āo cáo bì fēn
平底，底部边缘有一圈凹槽，壁分

nèi wài liǎng chóng liǎng piàn bì bǎn qiàn yú āo cáo zhī
内外两重，两片壁板嵌于凹槽之

zhōng kě yǐ tuī dòng dǐ pán zhōng jiān yǒu yí gè là
中，可以推动。底盘中间有一个蜡

qiān kě chā là zhú
扦，可插蜡烛。



dēng zuò fēn shàng xià liǎng bù fēn kě yǐ chāi xiè shàng bù
灯座分上下两部分，可以拆卸。上部

xíng sì dòu zuò zhí jiē chā rù dēng pán dǐ bù xià bù xíng rú dòu
形似豆座，直接插入灯盘底部；下部形如豆

pán pán kǒu yǔ dēng zuò de shàng bù xiāng kòu zhè zhǒng shè jì jì
盘，盘口与灯座的上部相扣。这种设计既

měi guān yòu shí yòng zhǎn xiàn le gǔ dài gōngjiàng de zhì huì
美观又实用，展现了古代工匠的智慧。

cháng xìn gōng dēng de huán bǎo tè xìng zài dāng shí de kē jì
长信宫灯的环保特性在当时的科技

hán liàng jí gāo gōng nǚ de yòu shǒu yī xiù xiàng zài dǎng fēng qí
含量极高。宫女的右手衣袖像在挡风，其

shí shì xī yān hóng guǎn lián jiē dào tóng xiàng tǐ nèi tóng xiàng tǐ
实是吸烟虹管，连接到铜像体内。铜像体

nèi yě shì kōng de tōng cháng huì zhù rù yì xiē qīng shuǐ diǎn dēng
内也是空的，通常会注入一些清水。点灯

hòu yān chén tōng guò yòu bì xíng chéng de hóng guǎn jìn rù tǐ qiāng
后，烟尘通过右臂形成的虹管进入体腔

nèi fù zhuó zài nèi bì shàng huò luò zài shuǐ zhōng zhè yàng shì
内，附着在内壁上或落在水中。这样，室

nèi jiù bú huì yīn wèi diǎn dēng ér yǒu yān chén le
内就不会因为点灯而有烟尘了。

cháng xìn gōng dēng bù jǐn měi guān ér qiě shí yòng
长信宫灯不仅美观，而且实用，

shì wǒ guó chuán tǒng gōng yì měi shù zhōng de diān fēng zhī zuò
是我国传统工艺美术中的巅峰之作，

yě shì mín zú yì shù de guī bǎo tā zhǎn xiàn le gǔ dài gōng
也是民族艺术的瑰宝。它展现了古代工

jiàng de jīng zhàn jì yì yě tǐ xiàn le gǔ rén duì yú huán bǎo
匠的精湛技艺，也体现了古人对于环保

hé shí yòng xìng de shēn kè lǐ jiě
和实用性的深刻理解。



2022年北京冬奥会的火种灯设计灵感来源于长信宫灯，既体现了环保理念，又充满了中国元素。火种灯以“长信”为寓意，象征着世界的稳定与安宁，代表了人类对光明和希望的向往与追求。

插画绘制 / 猫粒 责任编辑 / 魏仲芸