

关于森林防火,这些常识要知道

森林防火,人人有责。春季天干物燥,大风天气多,是森林火灾的高发期。森林火灾一旦发生,将给人民生产生活和森林资源带来不可估量的损失。每年3月15日至6月15日是春季森林防火期,本刊特为大家归纳了森林防火常识,一起来学习。

森林火警电话:12119

发现火情及时报警是每个公民的责任,报警早,损失少,发现森林火灾,应立即拨打全国统一的森林防火报警电话“12119”报警。

引发森林火灾 要承担相应的法律责任

主观存在过失失火造成森林火灾,过火有林地面积2公顷即30亩以上的,应予以立案追诉。根据《中华人民共和国刑法》,犯失火罪的,处三年以上七年以下有期徒刑;情节较轻的,处三年以下有期徒刑或者拘役。故意放火,造成森林或其他林木火灾的都应立案。

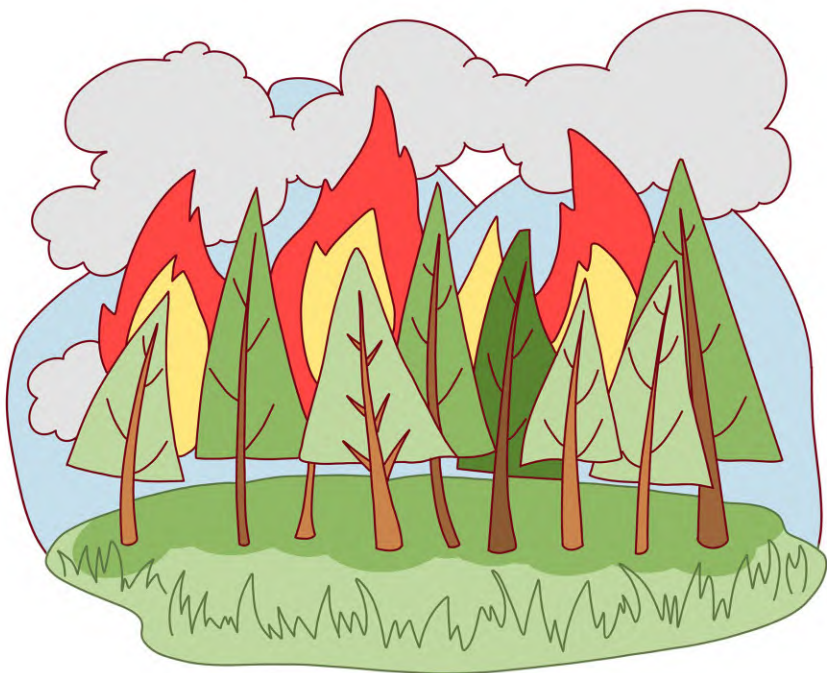
森林防火“五不烧”和“十不准”

● 五不烧

未经批准不烧
未开好放火线不烧
未准备好打火工具不烧
无人看守不烧
风大不烧

● 十不准

不准携带火种进山
不准在林区吸烟、用火把照明
不准在林区内狩猎或放火驱赶动物
不准在山上野炊、烧烤食物
不准在林区内上香、烧纸、燃放烟花爆竹
不准炼山、烧荒、烧田埂草、堆烧等
不准让特殊人群和未成年人在林区内玩火
不准在野外烧火取暖
不准乘车向外扔烟头
不准让老、幼、弱、病、残者参加扑火救援



森林火灾烧到了 居住区怎么办

发现火情后,要迅速判断自己所处的位置离火的远近。打开房门前用手背轻触房门,如果门发烫,说明火已经封锁出口,这时一定不要轻易开门,要用毛巾、衣服等物将门缝堵死,有条件时给门泼水降温。

如果火离自己所处的位置还很远,要迅速从楼梯逃生,注意千万不要乘坐普通电梯。

火场中夺人性命的往往不是高温,而是浓烟毒气,所以逃生时要用湿毛巾或湿衣服捂住口鼻,防止吸入烟气,尽量压低身体弯腰前行。火场温度高时,将湿被子披在身上,可以有效地保护身体。

逃离过程中,千万不要折回房间拿东西。

被困在房间无法逃生时,要使用颜色鲜艳的物品或用手筒的光放出求救信号,向救援人员求救,注意不要躲避在窗户很小、门也脆弱的卫生间里。

如果身上着火了,应设法脱掉着火的衣服,必要时也可以将其撕碎扔掉。来不及脱掉时可在地上打滚,把身上的火苗压灭。

森林火灾中的危险地带有哪些

● **山岬、谷地**:闭塞的山谷会加快热空气的传导速度,容易产生新火点。当山谷通风状况不良、火势发展缓慢时,还会产生大量烟雾并在谷内沉积,形成大量一氧化碳。

● **陡坡、悬崖**:陡坡会改变山火的蔓延速度,沿山坡向上逃避林火是极其危险的。

● **鞍部**:鞍部是两山中间比较平缓的地方,山风易在此形成乱流,人一旦进入这个环境,极有可能被迎面火或从底下烧上来的山火包围。

● **窄山脊线(拱脊)**:窄山脊线部位往往会产生热辐射和热传导,温度极高,人无法忍受。若山脊线附近着火,其林火行为瞬息万变,难以预测。

(来源 / 科普中国微信公众号、《湖北省风险普查主题应急科普丛书·森林火灾》 编辑 / 陈淼)