

办公场所防火小常识

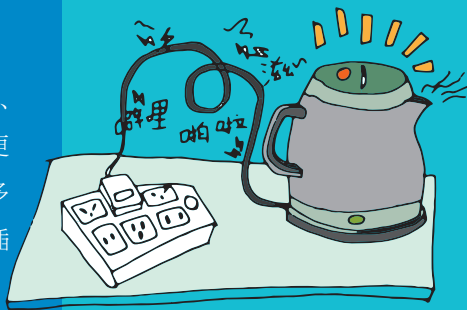
◎文 宗禾 图 张紫琴

办公场所大多配备了电脑、打印机、复印机、空调、饮水机等用电设备，这些设备在方便办公的同时也埋下了火灾隐患。那么，我们需要掌握哪些办公室防火常识呢？



1. 及时更换老旧插座

办公室内的老旧插座、安全性能低的插座应及时更换。同一插座不能同时插多个电器，以免造成插座、插头接触不良发热失火。

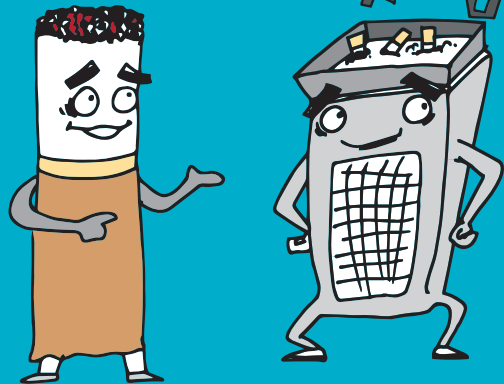


4. 严禁烟火

办公室内应严禁烟火，吸烟应到专门的吸烟区，不能将烟头随手扔到废纸篓里，要确保人走烟灭。

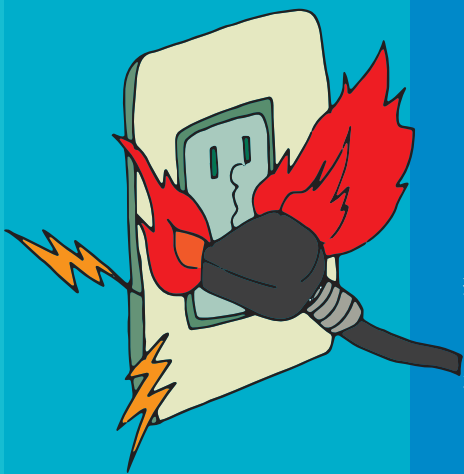


天烟台



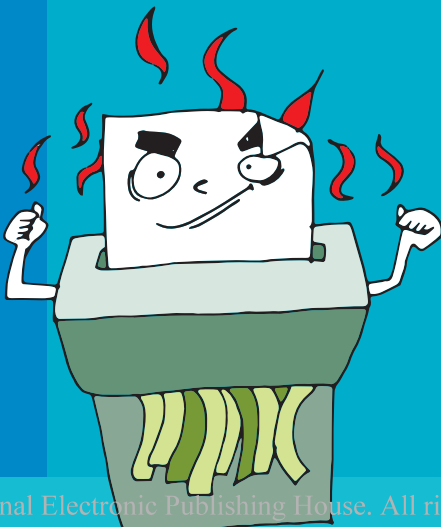
2. 防止过度使用墙体插座

不能只使用最方便顺手的墙体插座，闲置其他墙体插座，这样容易造成该插座电线加速老化，甚至因电流过载导致火灾。



3. 电器要远离可燃物

办公室内体积较小的电器，散热性差，摆放时应远离可燃物，并注意查看其有没有发烫现象。



5. 关闭电源

下班勿忘关闭电器开关，应拔掉电源插头或随手切断室内电源。

